



Help Activités et Loisirs

Calendrier des séjours de vacances, excursions et activités pour le 1^{er} semestre 2012

Important: Les dates et lieux de destinations sont susceptibles de changements en rapport avec des événements exceptionnels.

Janvier 2012

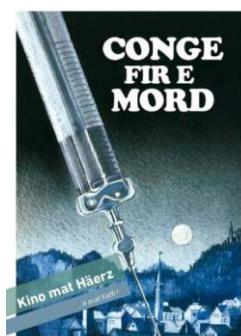


12 janvier 2012: Kino a Kaffi

Bauereblues

Nous programmons spécialement à votre attention une séance de cinéma en après-midi dans le cadre historique de la Kulturfabrik à Esch. L'après-midi cinématographique se clôture par un goûter au café littéraire 'Ratelach'.

Horaire: 14h au Kinosch / Prix: 8 € (Café et tarte inclus)



26 janvier 2012: Kino mat Hærz

Congé fir en Mord

La ville de Luxembourg, la maison des associations et HELP vous offrent en 2012 un programme varié de séances de cinéma en après-midi, dans le cadre historique de la cinémathèque de la Ville de Luxembourg et à la Cloche d'Or. Pour le plus grand plaisir des gourmands, l'après-midi cinématographique se clôturera par un goûter chez Oberweis.

Horaire: 14h30 à la Cloche d'or / Prix: 8 € (Café et tarte inclus)

Février 2012



9 février 2012: Kino a Kaffi

The Road Uphill

Nous programmons spécialement à votre attention une séance de cinéma en après-midi dans le cadre historique de la Kulturfabrik à Esch. L'après-midi cinématographique se clôture par un goûter au café littéraire 'Ratelach'.

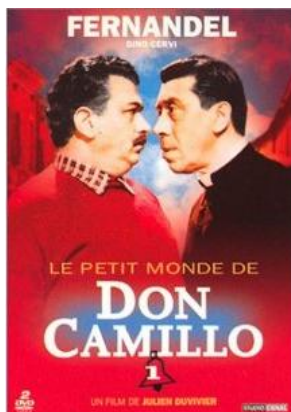
Horaire: 14h30 au Kinosch / Prix: 8 € (Café et tarte inclus)



14 février 2012: Excursion déjeuner

Surprise pour la fête de la St Valentin

Prix par personne: 83 €



23 février 2012: Kino mat Häerz

Le Petit Monde de Don Camillo

La ville de Luxembourg, la maison des associations et HELP vous offrent en 2012 un programme varié de séances de cinéma en après-midi, dans le cadre historique de la cinémathèque de la Ville de Luxembourg et à la Cloche d'Or. Pour le plus grand plaisir des gourmands, l'après-midi cinématographique se clôturera par un goûter chez Oberweis.

Horaire: 14h30 à la Cloche d'or / Prix: 8 € (Café et tarte inclus)

Mars 2012



2 mars 2012: Soirée événementielle

Dîner en ville et Concert de Bienfaisance

Philharmonie, Grand Auditorium au profit de la Croix-Rouge luxembourgeoise.

Sous le Haut Patronage de Son Altesse Royale la Grande-Duchesse Marie Thérèse

Emmanuel Krivine – Strauss – Tchaïkovsky - Brahms



8 mars 2012 : Kino a Kaffi

Tim und Struppi, das Geheimnis der Einhorn

Nous programmons spécialement à votre attention une séance de cinéma en après-midi dans le cadre historique de la Kulturfabrik à Esch. L'après-midi cinématographique se clôture par un goûter au café littéraire 'Ratelach'.

Horaire : 14h00 au Kinosch / Prix : 8€ (café et tarte inclus)



14 mars 2012 : Grousse Fuesbal zu Hielem

(Bal de carnaval)

Après un long hiver quel plaisir de nous retrouver tous ensemble pour fêter carnaval. Une ambiance festive, un repas convivial et des savoureux beignets vous y attendent. Une belle tombola clôturera la journée.

Prix de l'entrée avec le repas : **16€** (boissons à charge des participants)

Au menu:

Les deux jambons accompagnés de ses frites et de sa salade, beignets comme dessert

[Le transport est à la charge de chacun, si vous rencontrez des difficultés, contactez nous, nous vous aiderons à trouver un moyen de locomotion adapté.](#)



22 mars 2012 : Kino mat Häerz

Monpti

La ville de Luxembourg, la maison des associations et HELP vous offrent en 2012 un programme varié de séances de cinéma en après-midi, dans le cadre historique de la cinémathèque de la Ville de Luxembourg et à la Cloche d'Or. Pour le plus grand plaisir des gourmands, l'après-midi cinématographique se clôturera par un goûter chez Namur.

Horaire: 14h30 à la Cinémathèque / Prix: 8 € (Café et tarte inclus)



11 avril 2012 : séjour d'une semaine à Ténériffe (en demi pension)

Séjour d'une semaine du 11.04.-18.04.2012

Prix par personne en chambre double:
1980 €; supplément chambre single **400 €**

Le prix comprend : la prise en charge à domicile, le voyage aller/retour en avion au départ du Luxembourg avec Luxair en classe economy suivant programme, l'hébergement de 7 nuits à l'Hôtel Mediterranean Palace en demi-pension, une excursion d'une journée, l'assurance de voyage



12 avril 2012 : Kino a Kaffi

Nous programmons spécialement à votre attention une séance de cinéma en après-midi dans le cadre historique de la Kulturfabrik à Esch. L'après-midi cinématographique se clôture par un goûter au café littéraire 'Ratelach'.

Horaire : 14h00 au Kinosch / Prix : 8€ (café et tarte inclus)



18 avril 2012 : Grande fête de printemps à Helmdange

Quel plaisir de nous retrouver tous ensemble pour fêter le printemps. Une ambiance festive, un repas convivial et des musiques de tous les coins du monde vous y attendent. Une belle tombola clôturera la journée.

Prix de l'entrée avec le repas : **16€**
(Boissons à charge des participants)

Le transport est à la charge de chacun, si vous rencontrez des difficultés, contactez nous, nous vous aiderons à trouver un moyen de locomotion adapté.



26 avril 2012 : Kino mat Häerz

Les vacances de M. Hulot

La ville de Luxembourg, la maison des associations et Help vous offrent en 2012 un programme varié de séances de cinéma en après-midi, dans le cadre historique de la cinémathèque de la Ville de Luxembourg et à la Cloche d'Or. Pour le plus grand plaisir des gourmands, l'après-midi cinématographique se clôturera par un goûter chez Oberweis.

Horaire : 14h30 à la Cloche d'Or / Prix : 8€ (café et tarte inclus)

Mai 2012



10 mai 2012: Kino a Kaffi

The invention of Hugo Cabret

Nous programmons spécialement à votre attention une séance de cinéma en après-midi dans le cadre historique de la Kulturfabrik à Esch. L'après-midi cinématographique se clôture par un goûter au café littéraire 'Ratelach'.

Horaire : 14h00 au Kinosch / Prix : 8€ (café et tarte inclus)



22 mai 2012 : Excursion Croisière d'une journée sur le bateau Princesse Marie Astrid

de Grevenmacher à Mettlach. Le bateau est accessible à tous mais l'escale de 2h à Sarrebourg n'est pas accessible aux personnes en chaise roulante. Les personnes en chaise roulante peuvent rester sur le bateau durant le temps de cette escale.

Itinéraire: Grevenmacher – Mettlach – Sarrebourg (halte) – Grevenmacher

Prix par personne : **70 €**

Le prix comprend: les transports aller et retour à Grevenmacher depuis des points de rassemblements, l'excursion croisière sur le bateau Princesse Marie-Astrid, le déjeuner et l'assurance annulation (pour raison de santé).



24 mai 2012 : Kino mat Haërz

Léif Lëtzebuenger...

La ville de Luxembourg, la maison des associations et Help vous offrent en 2012 un programme varié de séances de cinéma en après-midi, dans le cadre historique de la cinémathèque de la Ville de Luxembourg. Pour le plus grand plaisir des gourmands, l'après-midi cinématographique se clôturera par un goûter chez Namur.

Horaire : 14h30 à la Cinémathèque / Prix : 8€ (café et tarte inclus)

Juin 2012

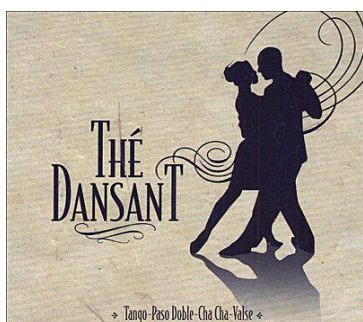


5 juin 2012 : Séjour de 4 jours à Blanckenberge

Séjour de 4 jours du 05.06.-08.06.2012

Prix par personne en chambre double : **700 €** ;
supplément chambre single : **85 €**

Le prix comprend : la prise en charge à domicile, le voyage en autocar selon programme, l'hébergement de 3 nuits à l'hôtel Saint Sauveur en demi-pension, l'assurance de voyage.



6 juin 2012 : Thé Dansant - Live Music zu Hielem

Quel plaisir de nous retrouver tous ensemble pour célébrer un thé dansant. Une ambiance festive, un repas convivial et de la musique danse standard, tango, passo doble, bossa nova vous y attendent. Une belle tombola clôturera la journée.

Prix de l'entrée avec le repas : **16€**
(boissons à charge des participants)



14 juin 2012 : Kino a Kaffi

Schacko Klak

Nous programmons spécialement à votre attention une séance de cinéma en après-midi dans le cadre historique de la Kulturfabrik à Esch. L'après-midi cinématographique se clôture par un goûter au café littéraire 'Ratelach'.

Horaire : 14h00 au Kinosch / Prix : 8€ (café et tarte inclus)



28 juin 2012 : Kino mat Haërz

Die 3 von der Tankstelle

La ville de Luxembourg, la maison des associations et Help vous offrent en 2012 un programme varié de séances de cinéma en après-midi, dans le cadre historique de la cinémathèque de la Ville de Luxembourg. Pour le plus grand plaisir des gourmands, l'après-midi cinématographique se clôturera par un goûter chez Namur.

Horaire : 14h30 à la Cinémathèque / Prix : 8€ (café et tarte inclus)



30 juin 2012 : 2 jours à Nice au + Croisière d'une semaine en méditerranée

(du 30 juin au 9 juillet)

Ce séjour est difficilement accessible pour des personnes en chaise roulante. Merci de vous renseigner auprès de la Helpline sur les solutions proposées aux personnes à mobilité réduite.

Séjour de 10 jours du **30.06.-09.07.2012**

Prix par personne en chambre double/cabine double de la catégorie E1: **2530 €**

Supplément chambre single/cabine double à seule emploi catégorie E1 : **700 €**

Le prix comprend : la prise en charge à domicile, le voyage aller/retour en avion Luxembourg – Nice avec Luxair en classe economy, la croisière sur le « Costa Concordia » en pension complète en cabine réservée, 2 nuits à l'hôtel Mercure Nice Centre Notre Dame, la demi-pension à Nice, une excursion d'une journée à Nice, l'assurance de voyage.

Le programme du séjour:

30.06.-02.07.2012 : séjour de 2 nuits en demi-pension à l'Hôtel Mercure Nice Notre dame

02.07.-09.07.2012 : séjour de 7 nuits en pension complète au Costa Concordia

Itinéraire de votre croisière :

Lu 02.07.12: Savona – Italie

Ma 03.07.12: Barcelone – Espagne

Me 04.07.12: Palma de Mallorca – Espagne

Je 05.07.12: Mer

Ve 06.07.12: Valetta – Malte

Sa 07.07.12: Catania – Italie

Di 08.07.12: Naples – Italie

Lu 09.07.12: Retour à Savona – Italie